

Success Story

Industrie Wayne-Dalton



Née du rachat de l'entreprise Dalton par la société Wayne Door en 1973, Wayne-Dalton se lança dans la fabrication de portes sectionnelles en bois et en acier. En 1982, l'entreprise fusionna pour ne faire qu'une. Aujourd'hui, Wayne-Dalton est leader mondial de la porte de garage sectionnelle et commercialise de nombreux produits (portes de garages isolées, portes roulantes en acier, grilles de sécurité, portes sectionnelles, portes d'entrepôts, accessoires de portes de garages, portes en bois, etc...)

L'entreprise compte plusieurs usines à travers le monde dont une située à Reims, composée de deux lignes de production, qui assure la fabrication et la distribution de la porte de garage sectionnelle motorisée en Europe, principalement à travers un réseau de GSB (Grande Surface de Bricolage)

Début du projet

Le projet d'une solution globale de GED est parti d'une réflexion faite sur les coûts d'impression et le fonctionnement des circuits de documents au sein de l'entreprise. Dans l'optique d'une réponse concrète et comprise par tous, Wayne-Dalton a mis en place un projet OGI (Optimisation & Gestion des Impressions) à l'ensemble de ses services pour sensibiliser ses salariés à la gestion électronique de document.

La volonté de Wayne-Dalton était donc d'insérer son projet OGI dans une démarche globale grâce à des solutions de GED couplées à une impression en volume.

Enjeux exprimés

L'entreprise Wayne-Dalton souhaitait un système entièrement automatisé de gestion de ses documents en minimisant au maximum l'intervention humaine, notamment au niveau de la numérisation.

Besoins exprimés

• Beaucoup de manipulations de papier à différents moments et à différents endroits

- Edition et constitution des dossiers de Production à la saisie des commandes
- Classement et rangement des dossiers de Production à la saisie des commandes
- Recherche et récupération des dossiers de Production avant production
- Manipulation et traitement des dossiers de Production durant production
- Récupération et retour des dossiers de Production après production

- Gestion des factures Clients
- Compilation et archivage des dossiers Clients

• Des process manuels

- Une pochette de document circulant de mains en mains à travers les services de l'entreprise
- Traitement des factures Clients : récupération, tri, regroupement des factures et des traites, mise sous pli, gestion du chrono factures
- Scan par douchettes
- Compilation finale des dossiers Clients et archivage
- Récupération des preuves de livraison (BL émargés)

• Un process informatique alourdi

Initialement prévue à deux services (en fin de Production et aux Pièces Détachées), la saisie de Production était réalisée simultanément à quatre endroits différents ce qui alourdissait et ralentissait considérablement le traitement informatique déjà très gourmand en terme de ressources.

• Coûts externes d'impression importants

Achat des liasses pour BL et factures clients, et sous-traitance des notices.

• Difficulté d'accès aux documents

Archivage des dossiers Clients à différents endroits, une partie au Service Clients et une autre au Service Transport ce qui empêchait d'accéder à l'instant « T » à l'ensemble d'un dossier Client.

Solutions installées

Iris Document Server

Iris Capture Pro

Therefore

PlanetPress

Date d'installation

Octobre 2011

Contact du client

Jean-Yves Jouannin

Directeur administratif et financier

Pascal Turbiak

Responsable informatique

Contact Canon

Bruno DEBIEUVRE

03.26.86.76.27

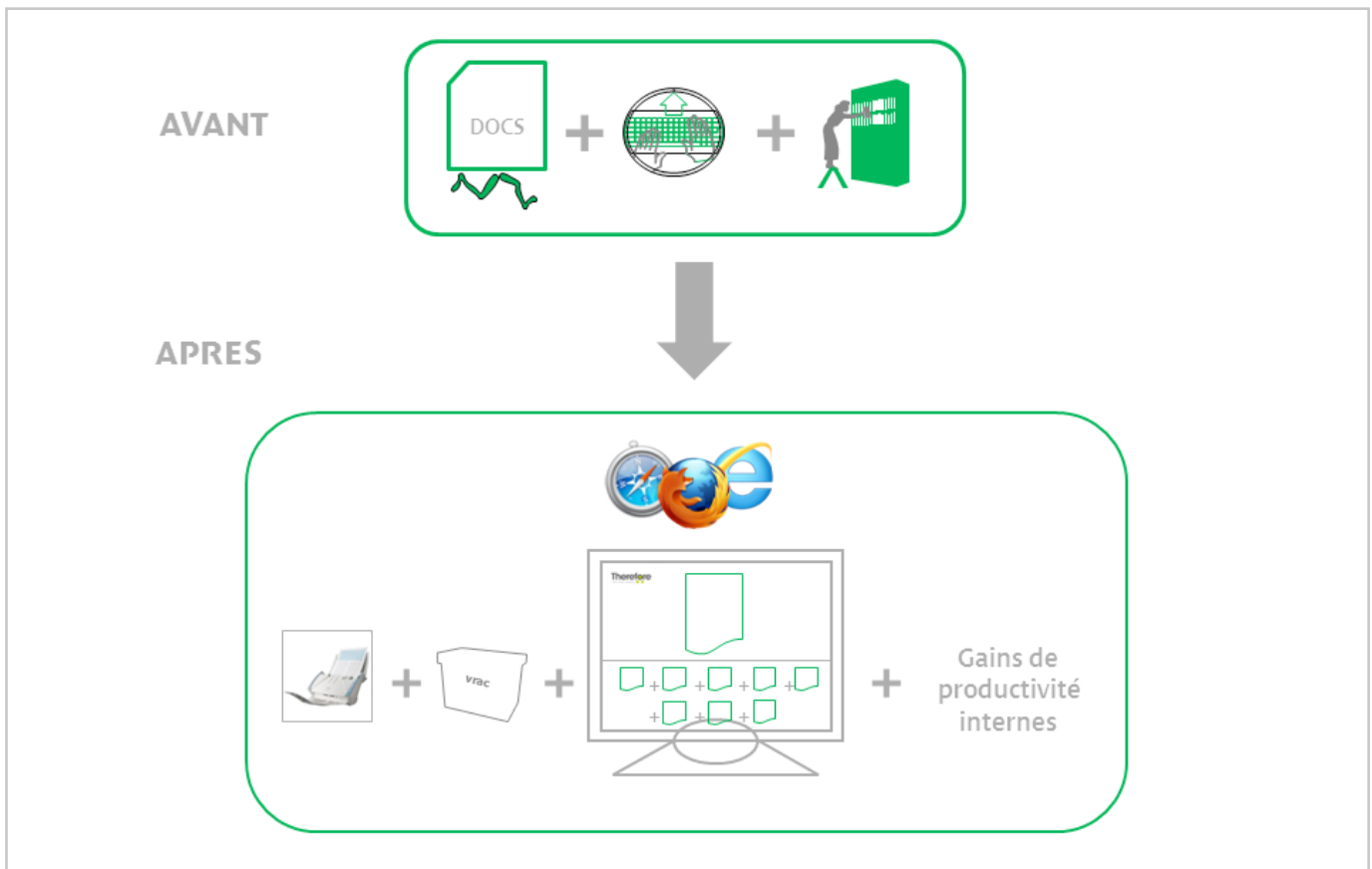
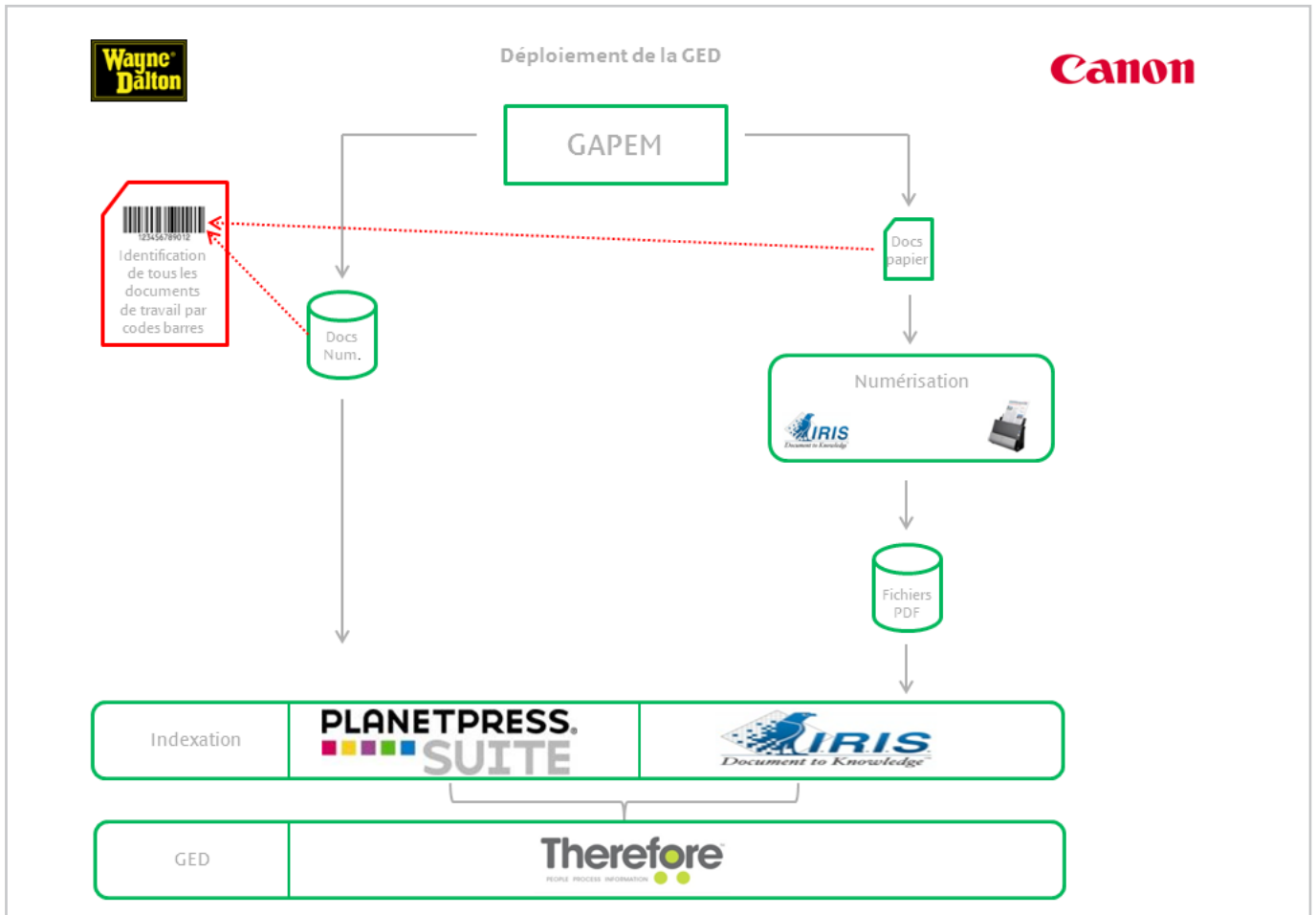
bruno_debieuvre@cf.canon.fr

CBC Agence de Reims

Accord client pour

- communication en interne
- communication en externe

Actions mises en place



ECONOMIE

• **43 000€** par an grâce aux solutions Canon

« Un archivage repensé qui nous a permis d'économiser **15 m²/an** de surface »

Jean-Yves Jouannin

Directeur administratif et financier

Actions mises en place

- Mise en œuvre d'une GED grâce à Iris-PlanetPress-Therefore.
- Optimisation du circuit d'informations en réorganisant en interne les flux d'informations et de documents.
- Mise à jour du parc machines Canon, avec ajout d'une machine Canon de production pour éviter toute sous-traitance de notices.
- Mise sous pli automatique des factures et des traites clients grâce à PlanetPress.

Bénéfices

- La traçabilité en temps réel des flux documentaires
- Une recherche simplifiée grâce au plan de classement Therefore commun à toute l'entreprise
- Un archivage repensé qui a permis d'économiser 15 m²/an de surface
- Une économie pour l'entreprise de 43 000€ par an sans investissement
- Un bénéfice managérial grâce à la nouvelle organisation mise en place qui a permis de mieux fédérer les services.

- Un grand confort d'utilisation évitant le risque d'erreurs tout en facilitant la transmission des documents entre les services
- Un projet main dans la main avec Canon

Évolution envisagée

Wayne-Dalton souhaite tout d'abord maîtriser complètement le processus de traitement de ses dossiers clients via Iris, PlanetPress et Therefore. Toutefois, l'entreprise reste très ouverte aux possibilités de dématérialisation supplémentaires que propose les solutions Canon telles que :

- Mettre en place des workflows
- Gérer ses propositions commerciales et ses contrats clients
- Gérer les contrats et dossiers fournisseurs
- Scanner les factures fournisseurs
- Gérer les dossiers du personnel
- Automatiser les flux d'informations lors de la création d'un client